

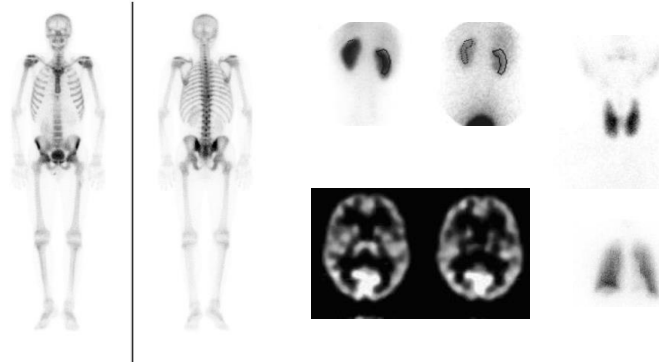


KERNGENEESKUNDE / NUCLEAR MEDICINE TYGERBERG HOSPITAAL / TYGERBERG HOSPITAL

Tel: 021 938 4265 (results) 021 938 4268 (bookings) Fax: (021) 938 4694
www.sun.ac.za/nuclear



ALGEMENE KERNGENEESKUNDE PASIËNTINLIGTINGSTUK



Welkom by Kerngeneeskunde, die afdeling by Tygerberg Akademiese Hospitaal waar flikkergramme gedoen word. Alle ondersoeke wat uitgevoer word, word gedoen na die toediening van radionuklide (radio-isotope). Die radionuklid word gewoonlik vooraf aan 'n spesiale middel gebind, wat dan na die orgaan of deel van die liggaam wat ondersoek gaan word, gaan.

DIE PERSONEEL

Die personeel bestaan uit geneeshere, radiograawe, verpleegpersoneel, 'n radiofarmaseut, 'n mediese fisikus, portiere en administratiewe personeel. Elkeen van die persone het 'n besondere taak om te sorg dat u tydjie by ons so aangenaam en voordelig as moontlik sal wees. Indien u enige vrae het, kan u gerus enigeen van hulle vra.

ONDERSOEKE

By elke spesifieke ondersoek word 'n sekere prosedure gevolg. Vir die meeste van die ondersoeke word die radio-aktiwiteit binne-aars toegedien. Die inspuiting sal u nie siek of aan die slaap maak nie. Vir sommige ondersoeke word bloed getrek, by ander 'n kapsule toegedien of 'n radiaktiewe gas ingeasem.

Die radiaktiewe middel sirkuleer deur u liggaam en gaan dan na die spesifieke orgaan wat ondersoek gaan word. Die middel straal klein hoeveelhede radioaktiewe strale uit, wat deur ons spesiale aparate, bv. die gammakamera, waargeneem word. 'n Beeld, wat 'n flikkergram genoem word, word verkry, of al die gegewens word in die rekenaar geberg waar dit later verwerk word. Die uitslag van die ondersoek word na u geneesheer gestuur.

TOERUSTING

Ons het verskeie aparate wat vir die ondersoeke gebruik word. Die wat mees algemeen gebruik word, is die gammakamera. Nadat die radiograaf u in 'n sekere posisie geplaas het, sal van u verwag word om doodstil in hierdie posisie te bly terwyl die beelde verkry word.

WAAROM WAG?

Vandat u u inspuiting ontvang todat die ondersoek voltooi is, kan tot so lank as 3 uur duur. Daar is ondersoeke wat selfs die hele dag duur. Wees dus asseblief geduldig en moenie weggaan voordat die radiograaf vir u sê dat die ondersoek afgehandel is nie. In die meeste gevalle word die flikkergramme eers verwerk en aan die geneesheer gewys. Dus moet u wag om seker te maak of dit voldoende is en of verdere opnames nie nodig is nie.

Vir sommige studies moet u op spesifieke tye en/of verskillende dae terugkom. U moet asseblief stiptelik hierby hou. Die studies kan nie geïnterpreteer word as dit onvolledig is nie.

Die afdeling het tans 'n hoë werkslading en beperkte toerusting wat soms tot onvoorsiene vertraging lei. Alle pasiënte wat stiptelik vir hulle ondersoeke aanmeld, sal wel hulle ondersoeke ondergaan. 'n Koerant, boek of handwerk en 'n speelding vir kinders mag help om die tyd te verwyf.

HOVEEL BESTRALING ONTVANG EK?

Baie mense is deesdae baie bewus van die gevare van radioaktiwiteit. 'n Algemene vraag is: "Hoeveel bestraling sal ek ontvang?" U kan egter gerus wees. Aangesien ons personeel goed vertrouwd is met alle toepaslike stralingsbeskermingsmaatreëls, word die dosis radioaktiwiteit wat elke pasiënt ontvang, streng gekontroleer en uitgemeet met instrumente wat in ooreenstemming met internasionaal aanvaarde norme gereeld gekalibreer word. Die bestraling is gewoonlik minder as met vergelykbare X-straal ondersoeke.

MOET EN MOENIES:

1. Drink soveel vloeistowwe as moontlik, sodat die radioaktiwiteit so vinnig as moontlik deur die blaas en niere uitgeskei word. Dit is veral belangrik vir pasiënte wat vir beenflikkergramme en renogramme kom.
2. U kan eet en drink voor of na die inspuiting, behalwe as u gevra word om te vas vanaf die aand voor die ondersoek of om sekere voedsel of medikasie te vermy.
3. U kan met u normale werksaamhede voortgaan.
4. Moeders met klein kindertjies moet liefsvol die kinders so min as moontlik hanteer gedurende die dag van die ondersoek.
5. Indien u u baba BORSVOED, sê ons asseblief daarvan!!! Vir sommige ondersoeke moet die baba liewer vir 'n tyd lank nie moedersmelk drink nie.
6. Moenie die radiograwe na die uitslag van die flikkergram vra nie, aangesien hulle nie die inligting kan gee nie. Die verslag van die ondersoek word aan u verwysende geneesheer gestuur. Hy/sy sal u dan volledig inlig oor die uitslag.

NB: Indien u SWANGER is of vermoed dat u swanger is, vestig asb. u geneesheer se aandag daarop, aangesien kerngeneeskunde ondersoeke nie normaalweg op swanger vroue gedoen word nie. Sê ook asseblief dadelik vir ons personeel daarvan voordat u die radioaktiwiteit ontvang.

GEMIDDELDE TYE VAN ALGEMENE KERNGENEESKUNDE ONDERSOEKE:

Studie	Eerste besoek	Wagtyd	Opvolgbesoek
Been: Volwassenes* Kinders#	30 min	3 uur 2 uur	90 min
Lewer *	60 min		
Long	60 min		
Renogram (nier)	60 min		Soms
Nierflikkergram DMSA	30 min#	3uur	45 min*
GFS bepaling	50 min	4 uur	10 min elke uur
Jodium heelligaam	1½ h##	24 uur	90 min *
Paratiroïed	140 min	15 min	45 min
Gemerkte witbloedselle	30 min	2 uur 2-3 uur volgende dag	60 min 60 min 60 min
MIBI (rus)	2 uur		
MIBI (stress)	2 uur	3 uur	90 min
Gesinchroniseerde hartflikkergram	2 uur		
Tiroïed	15-45 min	3-4 uur##	30 min
Opvolgbesoek	30 min	3-4 uur##	30 min
Brandwagnode	45 min	2-4 uur	30 min

min = minute

- (*) As bykomende opnames soos bv. tomografie nodig is, sal dit ekstra tyd in beslag neem. Hou dit asb. in gedagte.
- (#) In klein babas/kinders mag dit langer neem, aangesien 'n drip eers opgesit moet word.
- (##) 'n Bloedmonster sal eers getrek word vir laboratoriumondersoeke. Daar is dus 'n wagtyd om die uitslae van hierdie bloedondersoeke te kry. Dit voorkom 'n tweede besoek op 'n ander dag om die uitslae van die bloedondersoeke te kry.

VIND ONS

Indien u enige ander navrae het, moet u nie huiwer om te vra nie.

KONTAKBESONDERHEDE:

Tel: (021) 938 4265 / 938-4268

Faks: (021) 938 4694

E-pos: TBH.NucMed@westerncape.gov.za; nucmed@sun.ac.za

Webadres: www.sun.ac.za/nuclear