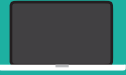


Vorm vir studente wat addisionele ondersteuning nodig het



Voltooi hierdie vorm asseblief digitaal. Dit is vir ons makliker om jou data vas te lê as jy **nie** die vorm met die hand invul nie.

1. Ons verwelkom jou aansoek

Ons verwelkom aansoeke deur studente met gestremdhede. Deur hierdie vorm te voltooi, help jy ons om jou behoeftes beter te verstaan, wat ons dan in staat stel om te kyk hoe ons jou kan ondersteun indien jou aansoek aanvaar word.

Soos met enige ander student se aansoek, kyk ons heel eerste na jou akademiese meriete en of jy aan die toelatingsvereistes voldoen vir die kursus waarvoor jy wil inskryf. Dan oorweeg ons wat redelik en prakties is vir die spesifieke program waarvoor jy aansoek gedoen het.

2. Ons beskerm jou inligting

Ons respekteer jou privaatheid en sal jou inligting as vertroulik hanteer. Sleutelpersonelede met akademiese, administratiewe, of ondersteuningsfunksies het egter inligting nodig om uit te werk hoe ons jou tot die beste van ons vermoë kan ondersteun indien jy aanvaar word. Daardie inligting oor jou moet ons met hulle deel.

3. Laai hierdie vorm, en die bykomende dokumente op www.maties.com op jou aansoekprofiel

Laai asseblief die ingevulde vorm en al die bykomende dokumente (bv. enige afskrifte van die mediese of sielkundige bewyse van jou toestand of gestremdheid) op jou aansoekprofiel (<https://student.sun.ac.za/signup/>). Daar kan jy ook jou aansoekstatus nagaan om te sien hoe dit vorder. Dit is baie belangrik dat jy teen die sluitingsdatum al die vereiste dokumente saam met hierdie aansoekvorm oplaai. Ons kan nie jou aansoek begin verwerk voordat ons nie al die regte inligting het nie.

4. As jy hulp of inligting nodig het

Skakel die SSVO se Eenheid vir Gestremdhede om uit te vind oor die tipe ondersteuning wat die Universiteit bied by +27 (0) 21 808 4707, epos disability@sun.ac.za of besoek www.sun.ac.za/cscd. Jy is ook welkom om jou fakulteit vir meer inligting te kontak.

5. Wanneer jy op die kampus aankom

Ons bied elke jaar 'n oriënteringssessie vir studente met gestremdhede aan. Dit vind aan die einde van Januarie plaas as deel van die oriënteringsprogram vir nuwelingstudente. Onthou om so gou moontlik na registrasie vir bystand by die Eenheid vir Gestremdhede aansoek te doen. Sien ook ons webtuiste vir meer inligting – www.sun.ac.za/cscd

6. Hoe kan ons jou in die hande kry?

Wanneer ons jou vorm ontvang, stuur ons dit aan die fakulteit(e) waarby jy aansoek doen sodat hulle kan bepaal of hulle in staat is om in jou behoeftes te voorsien. Die persoonlike inligting wat jy hier verskaf stel ons ook in staat om jou aansoekvorm vinning op te spoor.

Naam en van

Aansoek ID

Geboortedatum

Selnommer

E-posadres

Woonadres



Jou studies

Watter program wil jy volg?

Eerste programkeuse

(spesifiseer studierigting indien van toepassing, bv. BA (Geesteswetenskappe), MSc (Voedsel Wetenskappe))

Tweede programkeuse

Derde programkeuse

Jou gestremdheid

Ons wil so goed moontlik verstaan watter soort ondersteuning jy nodig het. Ons sal nie noodwendig in staat wees om te help op al die maniere wat jy hier onder aandui nie, maar dit kan ons help met beplanning vir die toekoms.

1. Jy het op jou aansoekvorm aangedui dat jy 'n gestremdheid het. Beskryf dit asseblief kortliks.

2. Watter tipe ondersteuning het jy op skool (of by 'n vorige hoërsonderwys instansie) ontvang?

3. Het jy 'n mobiliteitsgestremdheid en/of gebruik jy 'n rolstoel? Beskryf ook die tipe rolstoel wat jy gebruik, en of jy daarmee oor die weg sal kan kom wanneer jy byvoorbeeld aan veldwerk, gemeenskapsinteraksie of laboratoriumwerk deelneem.

4. Hulp om op kampus rond te beweeg

- Ek gebruik 'n gidshond of dienshond, of ek is van plan om vir 'n hond aansoek te doen.
- Ek het hulp nodig aan die begin van my studies om my op die kampus te oriënteer (bv. waar staproetes en rolstoelvriendelike roetes is).



5. Hulp in die klaskamer en ander leeromgewings

- Ek kan nie sonder hulp laboratoriumwerk doen nie (bv. mikroskoopwerk, disseksies of eksperimente).
- Ek sou 'n gebaretaaltolk nodig hê, indien een beskikbaar is.

6. My studiemateriaal moet betyds omgeskakel word na:

- Elektroniese formaat (PDF of MS Word) Braille Vergrote font

Watter ander hulp sou jy by lesings of praktika-sessies kon nodig kry (bv. dat die dosent in 'n groot lesingsaal 'n mikrofoon moet gebruik)?

7. Ondersteuning tydens toetse en eksamens en ander vorms van assesserings

- Ek benodig ekstra skryftyd.
- Ek benodig 'n alternatiewe wyse van assessering en sal graag hieroor wil kommunikeer

(a) My vraestelle moet omgeskakel word na:

- Elektroniese formaat (PDF of MS Word)
- Braille
- Vergrote font. Hoe groot moet die font wees? pt
- Aangepaste papiergrootte A4 A3

(b) Ek lê vraestelle soos volg af:

- Ek skryf met die hand Met behulp van 'n skrywer
- Met behulp van 'n leser Met behulp van 'n gebaretaaltolk
- Met behulp van 'n rekenaar (maar sonder gespesialiseerde ondersteuningsagteware)
- Met behulp van 'n rekenaar met ondersteuningsagteware soos: JAWS NVDA ZoomText
- READ & WRITE Dragon Dictate Ander

8. Hulp in die koshuis

As jy plek in 'n Universiteitskoshuis kry, watter tipe hulp sou jy nodig hê (bv. aangepaste badkamerfasiliteite, gender neutral badkamers of toeganklike roetes)?

9. Finansiële Ondersteuning

Ontvang jy enige finansiële ondersteuning vir jou studies en persoonlike behoeftes?

Ja Nee

10. Dui aan en verskaf besonderhede oor enige ander spesiale ondersteuning of bystand wat moontlik benodig word

